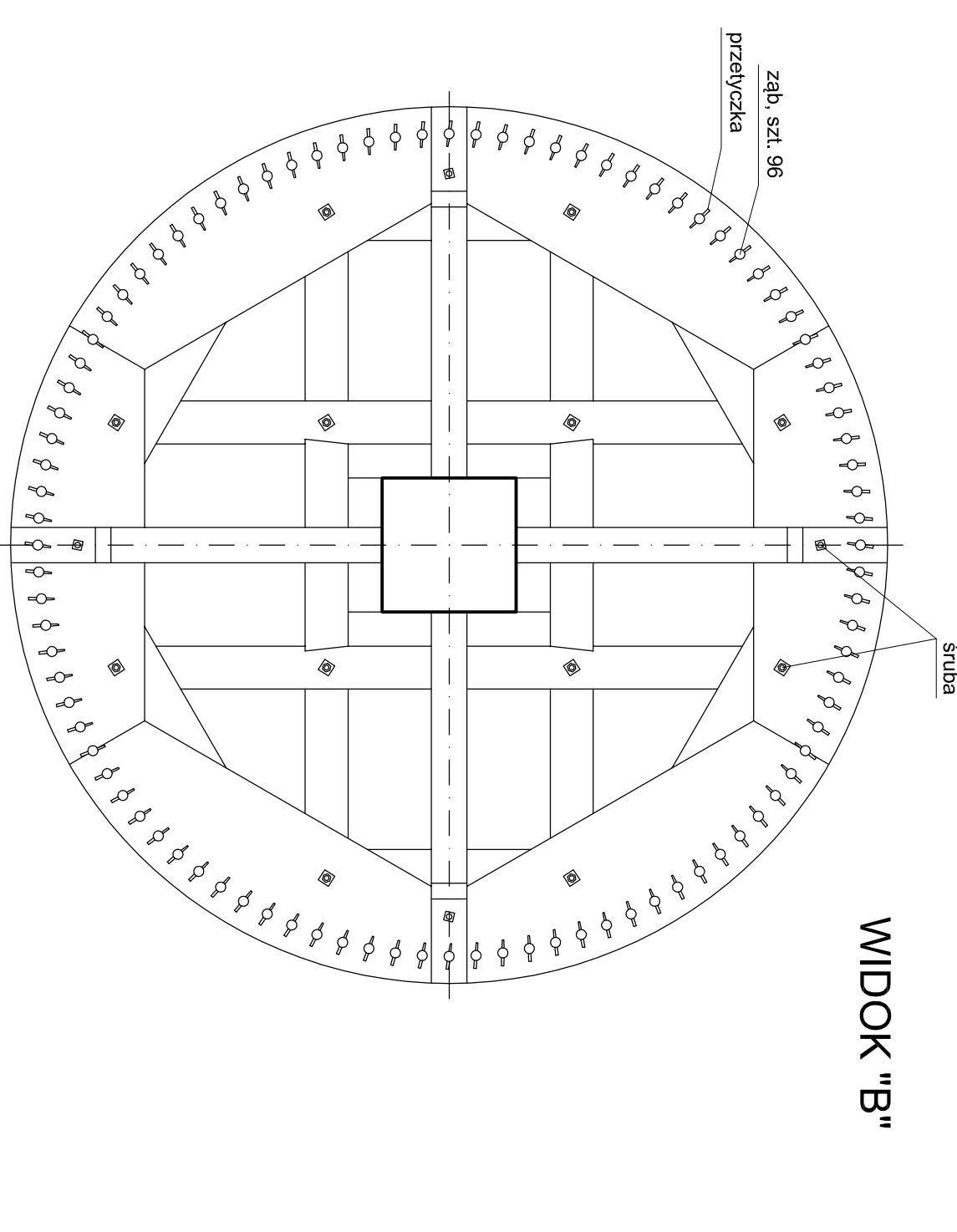
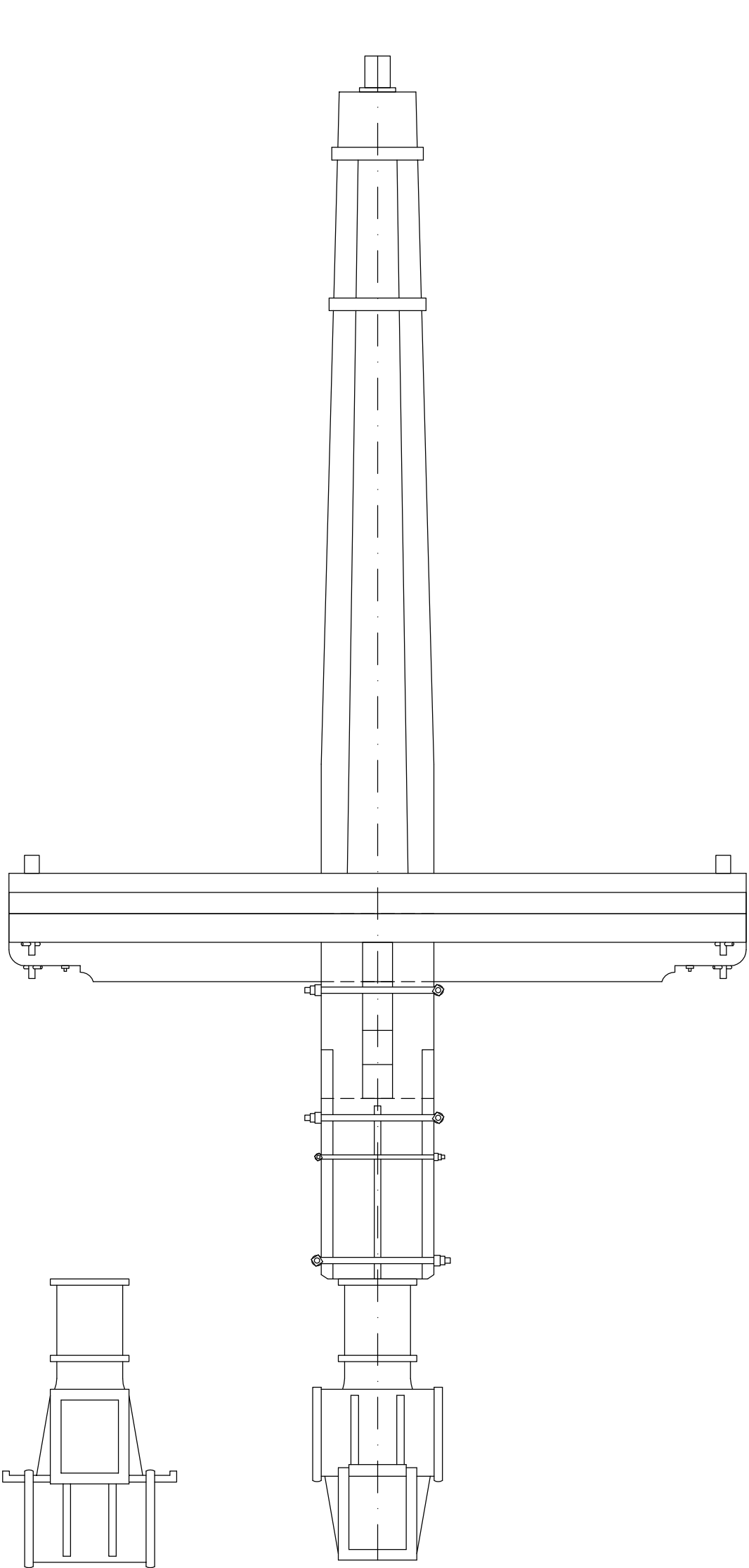
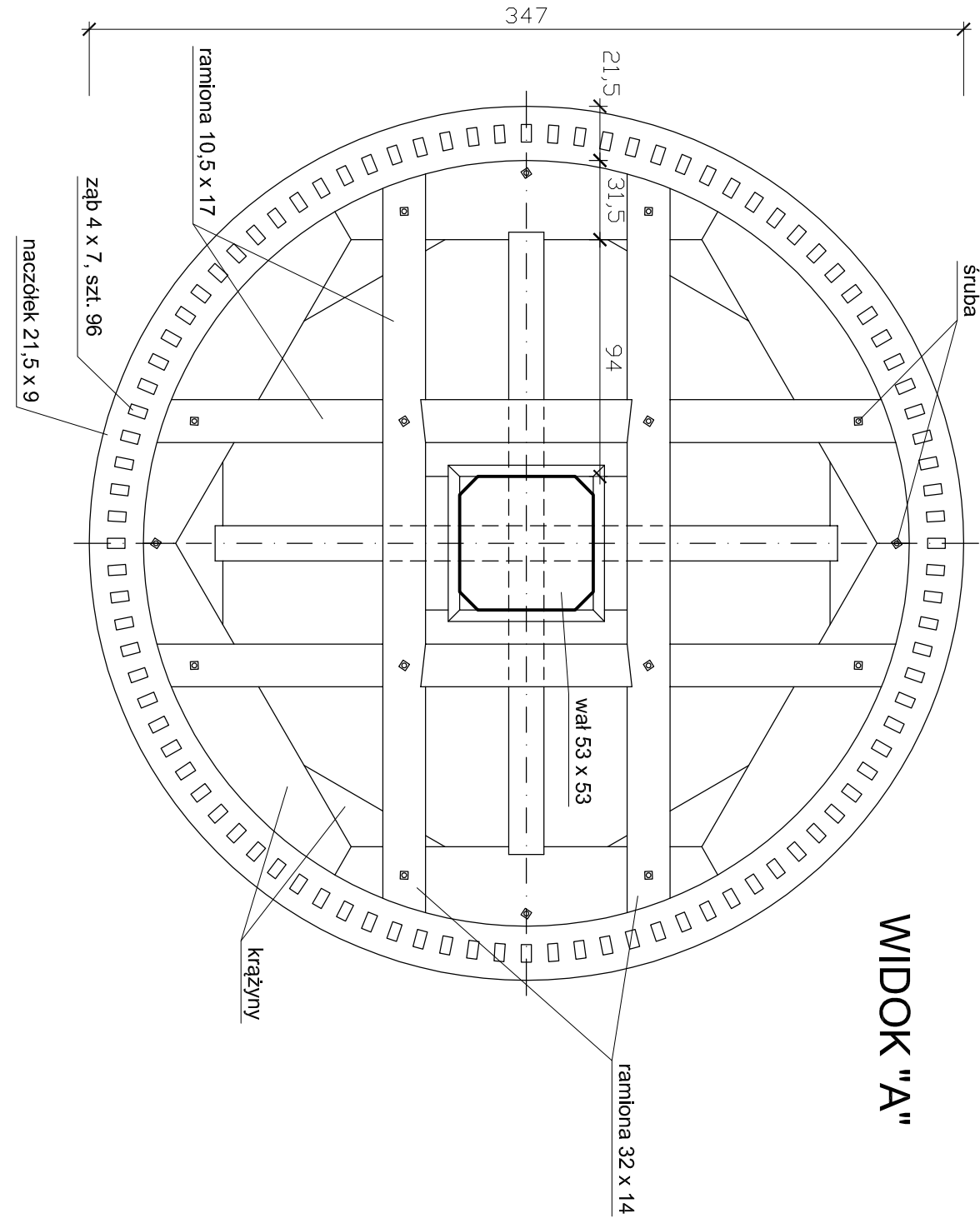
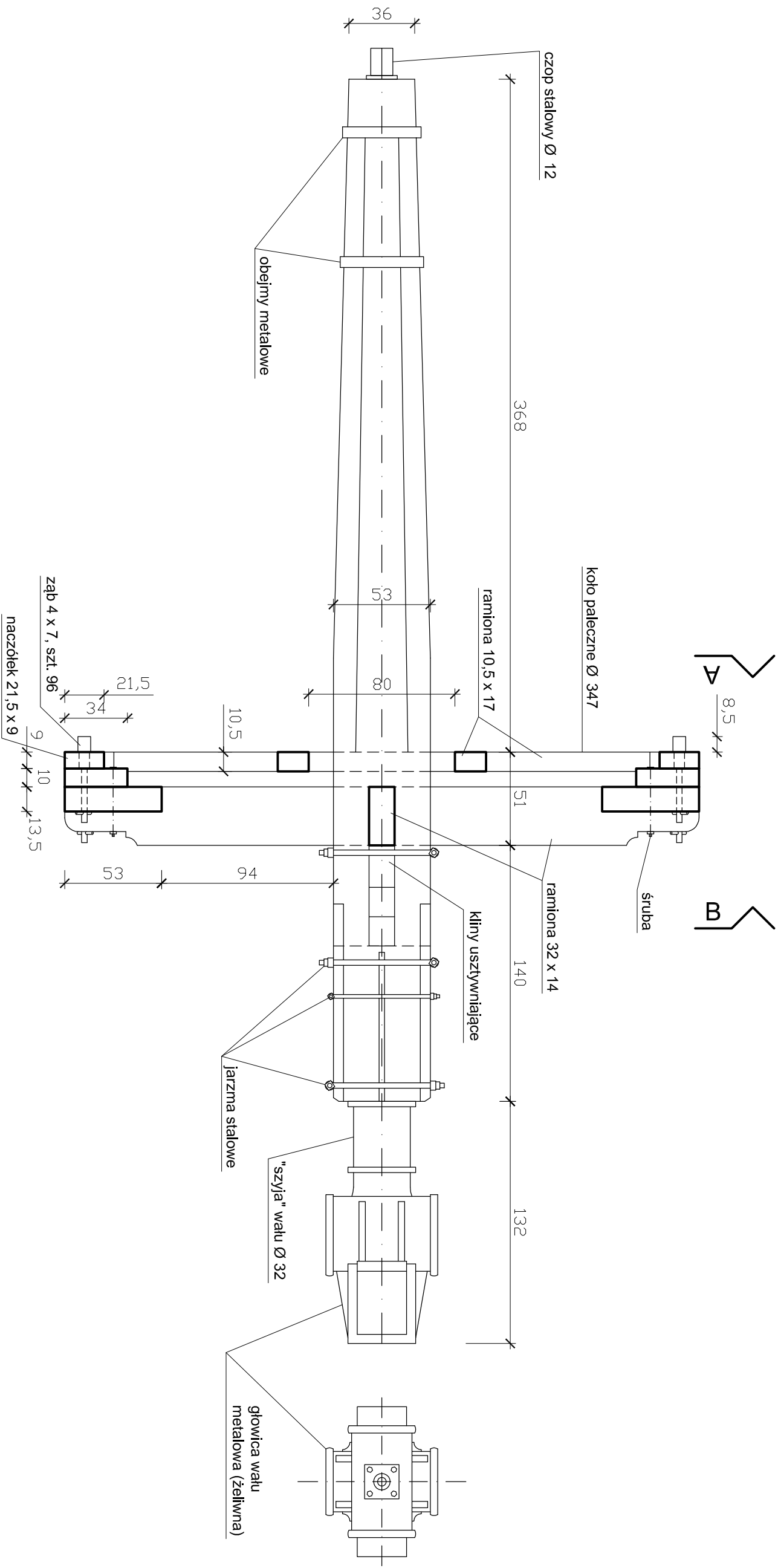


WIATRAK - ŚWIĘCIECHOWA
KOŁO PALECZNE NA WALE SKRZYDŁOWYM 1.25



INWENTARYZACJA ARCHITEKTONICZNO - KONSERWATORSKA			
WRAZ Z PROJEKTEM BUDOWLANYM			
REMONTU WIATRAKA - KOZŁAKA			
INWESTOR:	Samorządowy Ośrodek Kultury w Święciechowie		
ADRES OBIEKTU:	ul. Śmigłowska 1A, 64 - 115 Święciechowa		
SKALA:	NAZWA RYSUNKU: KOŁO PALECZNE NA WALE SKRZYDŁOWYM		
1 : 25	NR RYS. 16		
PROJEKTOWAŁ:	mgr inż. arch. Filip Tomaszewski	PODPIS:	DATA:
PROJEKTOWAŁ:	mgr inż. Bogdan Tomaszewski		XII 2020 r.
			XII 2020 r.